

ひとり親世帯(多くは母子世帯)の貧困率、5割超。

非正規雇用の割合 男性 22% 女性 57%

——女性の方が貧困に陥りやすいのに、

ホームレスに女性が少ないのはなぜなのでしょう？

女性を中心に日本社会の貧困の現状を、

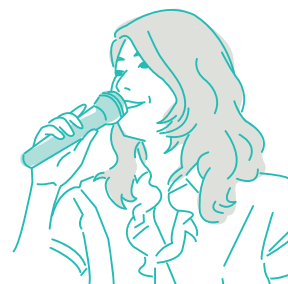
フロアと対話しながら考えます。

講演

# 「女性の貧困」を考える

講演者 丸山 里美 (立命館大学産業社会学部 准教授)

京都大学大学院文学研究科博士課程取得認定退学。博士(文学)。専攻は社会学。立命館大学産業社会学部准教授。主な著書として『女性ホームレスとして生きる 貧困と排除の社会学』(世界思想社)、『フェミニズムと社会福祉政策』(共著、ミネルヴァ書房)、『ホームレス・スタディーズ』(共著、ミネルヴァ書房)、『下層化する女性たち』(共著、勁草書房)、『婦人保護施設と売春・貧困・DV問題』(共著、明石書店)など。



コメント 豊田 佳菜枝 (特定非営利活動法人岡山・ホームレス支援きずな 副理事長)

2015  
11/20 Fri  
17:00-19:00

岡山大学津島キャンパス  
文法経 1号館 2F 会議室



主催：岡山大学文学部平成 27 年度プロジェクト研究「貧困とマイノリティ/マージナリティ」  
お問合せ：岡山大学文学部准教授 大貫俊夫  
Tel: 086-251-7412 Mail: ohnuki@okayama-u.ac.jp